

安震装置 ランピーノ

安全対策におすすめ



「安震装置 ランピーノ」付カミウチホイストクレーンを設置していただくと

1. 地震が起きても、脱輪落下を防止
2. 万一クレーンがバウンドした際の、脱輪落下を防止

安震装置 ランピーノ

安震装置 ランピーノとは

クレーン走行レールをツメ状の部品で掴み、不意な外力に対しクレーンが容易に外れないための装置です。

クレーンの落下や脱輪対策に有効！

①地震時

②ガーダのバウンド時（地球吊り及び吊り荷の落下等により異常な荷重がガーダに作用した場合）



■ 適用クレーン

トップランニング形天井クレーン
※チャンネルタイプのサドルフレーム専用です。

■ 標準塗装色

マンセル 2.5BG6/6.5

■ 適用走行レール

15/22/30kgレール

事前調査について

既存の走行レールにて問題ないか事前調査が必要になります。調査の結果、取付不可能な場合がありますのでご了承願います。その場合は、ラグ方式の落下防止装置の製作も承ります。

取付位置

■ ダブルガーダ

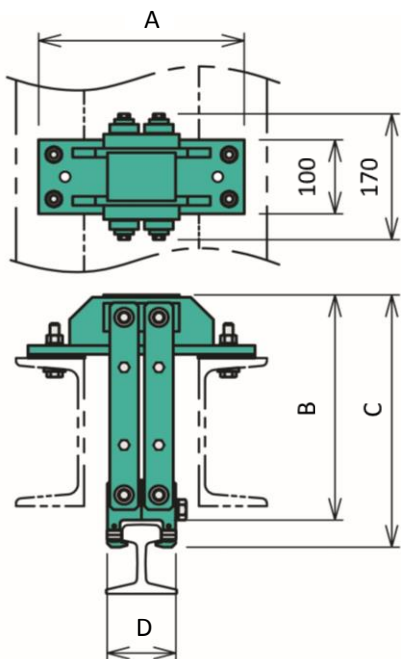


■ シングルガーダ

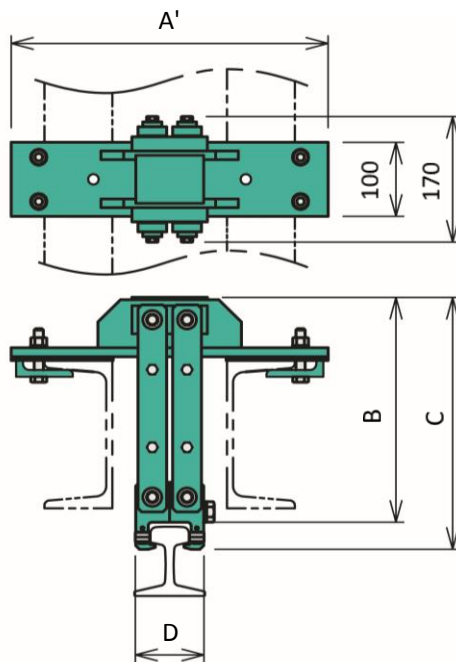


外形寸法

■ 穴加工式

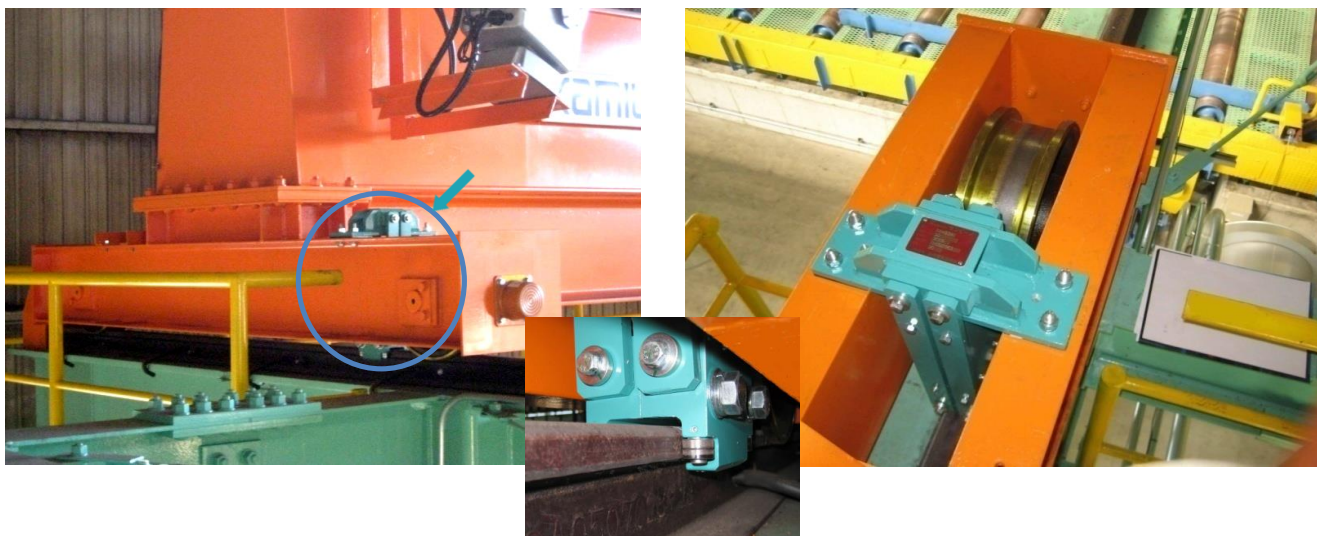


■ ハサミ式



形 式	サドル形式	A	A'	B	C	D
PN-15A (15kg レール用)	TCS-10C	290	380	280	305	80
	TCS-15C	300	390	290	315	
	TCS-20C	300	420	315	340	
PN-22A (22kg レール用)	TCS-15C	300	390	290	320	90
	TCS-20C	300	420	315	345	
	TCS-25C	320	440	370	400	
PN-30A (30kg レール用)	TCS-30C	320	440	420	450	100
	TCS-25C	320	440	370	405	
	TCS-40C	350	490	525	560	

納入例



安震装置 ランピーノ

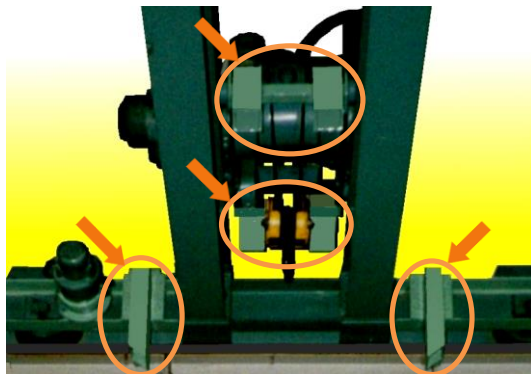
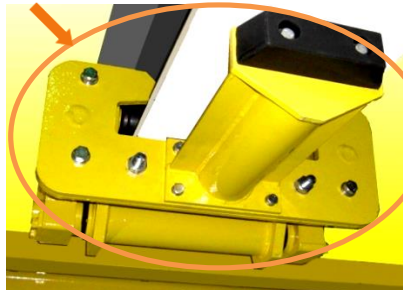
その他カムウチ安震装置のご紹介



ホイスト：
サスペンションタイプ
(安全板方式)



サドル：
サスペンションタイプ
(安全板方式)



ホイスト：
ダブルレールタイプ
(ラグ方式)

サドル：
トップランニングタイプ
(ラグ方式)



安全に関するご注意

製品を正しくお使いいただくため、
取付、運転、点検の前に、必ず「取扱説明書」をよくお読みください。

●**保証期間**：最初の購入者に対して納入後、1年以内に発生した故障、不具合であって明らかに当社の責任とみなされるものについては、すみやかに修理または部品の交換を行います。消耗品とその交換については、保証の対象外とさせていただきます。●**保証内容**：取扱説明書などの注意書に従った使用状態で保証期間内に故障した場合には、無料修理とさせていただきます。●**保証の免責事項**：保証期間内でも、次の場合には原則として有料とさせていただきます。(1)クレーンの限度を超える運転時間率、高頻度で使用による故障及び損傷。(2)クレーンの定格を超える荷重での使用による故障及び損傷。(3)使用上の誤り及び不当な修理や改造による故障及び損傷。(4)他社商品との特殊な組合せ施工及び使用による故障及び損傷。(5)仕様の条件を超える過酷環境下での使用による故障及び損傷。(6)貴社または貴社顧客殿による据付による不具合に起因する故障及び損傷。(7)お買い上げ後の取付場所の移送、輸送、落下などによる故障及び損傷。(8)火災などの不可抗力による外部要因及び地震、水害、落雷、その他天災地変、公害、塩害などによる故障及び損傷。(9)車両、船舶などに搭載された場合に生ずる故障及び損傷。(10)法令、取扱説明書で要求される保守点検を行わないことによる故障及び損傷。(11)日本国内以外でご使用による故障及び損傷。●**機会損失などの保証責任の除外**：無償保証期間内外を問わず、当社の責に帰すことができない事由から生じた損害、当社商品の故障に起因するお客様での機会損失、逸失利益、当社の予見の有無を問わず特別の事情から生じた損害、二次損害、事故補償、当社商品以外への損傷及びその他の業務に対する補償は当社の保証外とさせていただきます。

株式会社 神内電機製作所 URL <http://www.kamiuchi.co.jp/>

本 社 〒532-0027 大阪市淀川区田川2-5-31
Tel.(06)6301-6751 Fax.(06)6308-0389
東 京 支 店 〒342-0050 埼玉県吉川市栄町1554-1
Tel.(048)984-6881 Fax.(048)984-6884
土 浦 出 張 所 〒300-0812 茨城県土浦市下高津1-19-39
Tel.(029)822-3421 Fax.(029)822-6431
名 古 屋 営 業 所 〒456-0018 名古屋市熱田区新頭3-1-17
Tel.(052)681-1741 Fax.(052)671-2244
北 陸 営 業 所 〒939-8015 富山市中川原168
Tel.(076)422-3713 Fax.(076)492-2832
滋 賀 営 業 所 〒525-0066 滋賀県草津市矢橋町1163-27
Tel.(077)562-8730 Fax.(077)562-8731

大 阪 支 店 〒532-0027 大阪市淀川区田川2-5-31
Tel.(06)6308-3861 Fax.(06)6308-0389
綾 部 駐 在 所 〒623-0045 京都府綾部市高津町遠所1
Tel.(0773)42-2008 Fax.(0773)42-6551
広 島 営 業 所 〒735-0004 広島県安芸郡府中町山田3-13-14
Tel.(082)285-7961 Fax.(082)285-7980
部 品 セ ン タ ー 〒623-0045 京都府綾部市高津町遠所1
Tel.(0773)42-3567 Fax.(0773)42-6551
綾 部 工 場 〒623-0045 京都府綾部市高津町遠所1
Tel.(0773)42-1270 Fax.(0773)42-6551
東 京 製 造 ・ 工 事 〒342-0050 埼玉県吉川市栄町1554-1
Tel.(048)982-7080 Fax.(048)982-8966

E-mail oshi@kamiuchi.co.jp (大阪) toshi@kamiuchi.co.jp (東京)