

S形ホイスト

S Type Hoist

普通形
ローヘッド形
ダブルレール形
普通形18m揚程

パーツリスト

Parts List

Ordinary Type
Low Headroom Type
Double Rail Type
Ordinary Type(18m)

CONTENTS

1. ブレーキ部 / Brake ギヤケース / Gear Casing 1
2. ドラムケース / Drum Casing 3
3. 巻上モータ / Hoisting Motor 7
4. リミットスイッチ / Limit Switch 7
5. 電動トロリ / Motor Trolley 9
6. フックブロック / Hook Block 13
7. 押しボタンスイッチ / Push Button Switch 14

S形ホイストパーツリストの見方

1) 部品組合せの見方

各々部品は 総組立品 組立品 単品に分かれています。

(例)フックブロック(1車)

NO.	部品名称	Description	部品点数 1台分	総組	組品 (1)	組品 (2)	単品
フックブロック総組立品(1車)				1			
S6-1	シーブカバー	Sheave cover	2				
シーブ組立品				1			
S6-2	シーブ	Sheave	1		↓		
S6-3	ボールベアリング	Ball bearing	2				
S6-4	トラニオン	Trunnion	1				
S6-5	シーブピン	Sheave pin	1				
S6-6	ワッシャー	Washer	2				
S6-7	六角ボルト(S.W.付)	Hexagon head bolt	2				
S6-8	ベアリングカバー	Bearing cover	1				
S6-9	スラストベアリング	Thrust bearing	1				
S6-10	ナット	Nut	1				
S6-11	スプリングピン	Spring pin	1				
S6-12	フック	Hook	1				
S6-13	外れ止め	Safety latch	1		↓		
フックブロック総組立品(2車)				1			
S6-14	シーブカバー	Sheave cover	2				
シーブ組立品				1			
S6-15	シーブ	Sheave	1		↓		
S6-16	ボールベアリング	Ball bearing	2				
S6-17	スナップリング	Snap ring	2				
S6-18	トラニオン	Trunnion	1				
S6-19	シーブピン	Sheave pin	1				
S6-20	スプリングピン(1)	Spring pin(1)	1				

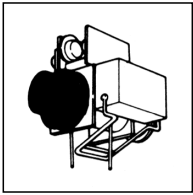
表示の見方

(イ) ↓ 印から、矢印の先端までが該当の総組、組品の範囲を示します。

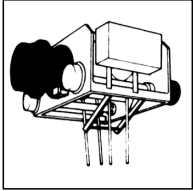
(ロ) 印は、単品で出荷可能なものを示します。

(注) の部分以外は全て総組、組品毎に出荷します。

1 .ブレーキ部 / Brake ギヤケース / Gear Casing



- 普通形 / Ordinary Type
- ローヘッド形 / Low Headroom Type
- ダブルレール形 / Double Rail Type
- 普通形18m揚程 / Ordinary Type(18m) 共通



1-41
オイルシール
Oil seal

定格荷重	呼び番号
1t	SB7010014
2t	SB7010014
2.8t・3t	SB7010014

1-40
オイルシール
Oil seal

定格荷重	呼び番号
1t	SB20367
2t	SB20367
2.8t・3t	SB25408

1-45
スナップリング
Snap ring

定格荷重	呼び番号
1t	R100
2t	R100
2.8t・3t	R100

1-42
スナップリング
Snap ring

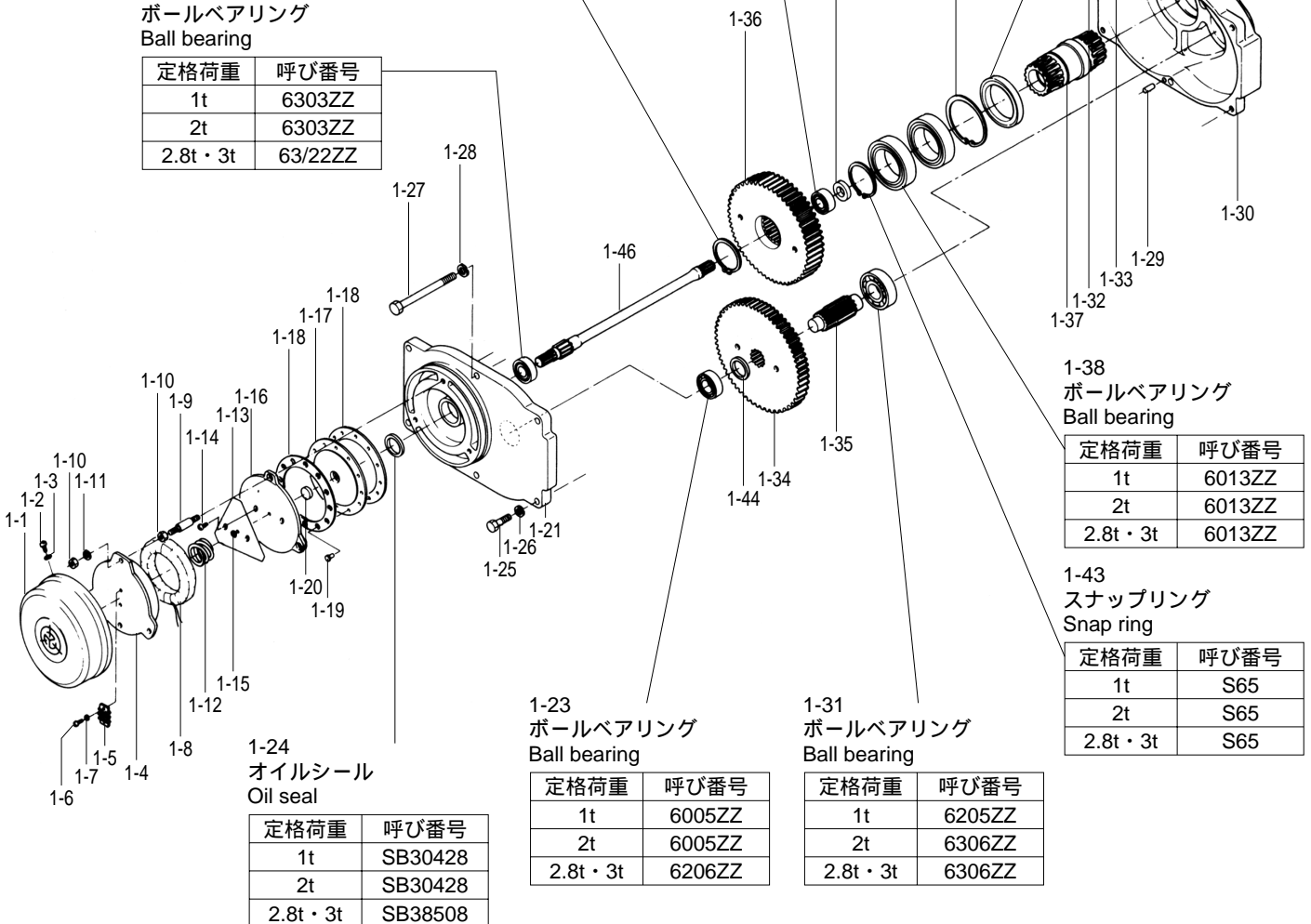
定格荷重	呼び番号
1t	S63
2t	S63
2.8t・3t	S63

1-39
ボールベアリング
Ball bearing

定格荷重	呼び番号
1t	6004ZZ
2t	6004ZZ
2.8t・3t	6005ZZ

1-22
ボールベアリング
Ball bearing

定格荷重	呼び番号
1t	6303ZZ
2t	6303ZZ
2.8t・3t	63/22ZZ



1-38
ボールベアリング
Ball bearing

定格荷重	呼び番号
1t	6013ZZ
2t	6013ZZ
2.8t・3t	6013ZZ

1-43
スナップリング
Snap ring

定格荷重	呼び番号
1t	S65
2t	S65
2.8t・3t	S65

1-23
ボールベアリング
Ball bearing

定格荷重	呼び番号
1t	6005ZZ
2t	6005ZZ
2.8t・3t	6206ZZ

1-31
ボールベアリング
Ball bearing

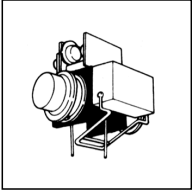
定格荷重	呼び番号
1t	6205ZZ
2t	6306ZZ
2.8t・3t	6306ZZ

1-24
オイルシール
Oil seal

定格荷重	呼び番号
1t	SB30428
2t	SB30428
2.8t・3t	SB38508

NO.	部 品 名 称	Description	部 品 点 数 1 台 分	総 組	組 品 (1)	組 品 (2)	単 品
ブレーキ部総組立品			1				
S1-1	ブレーキケースカバー	Brake case cover	1				
S1-2	丸小ネジ	Round-head screw	2				
S1-3	スプリングワッシャ	Spring washer	2		↓		
S1-4	ブレーキ固定コア	Stationary core	1				
S1-5	端子ベーク	Bakelite board terminal	1				
S1-6	丸小ネジ	Round-head screw	2				
S1-7	スプリングワッシャ	Spring washer	2				
S1-8	マグネットコイル	Magnetic brake coil	1		↓		
S1-9	ブレーキ取付ピン	Pin	3				
S1-10	六角ナット	Nut	6				
S1-11	スプリングワッシャ	Spring washer	3		↓		
S1-12	ブレーキスプリング	Brake spring	1				
S1-13	残留磁気防止板	Protection plate for remanence	1				
S1-14	丸小ネジ	Round-head screw	2				
S1-15	スプリングワッシャ	Spring washer	2		↓		
S1-16	ブレーキ可動コア	Movable core	1				
S1-17	ブレーキホイール	Brake wheel	1				
S1-18	ブレーキライニング	Brake lining	2				
S1-19	リベット	Rivet	12				
S1-20	シールキャップ	Seal cap	1		↓		
S1-21	マグブレーキケース	Magnetic brake case	1				
S1-25	六角ボルト	Hexagon head bolt	4				
S1-26	スプリングワッシャ	Spring washer	4				
S1-27	六角ボルト	Hexagon head bolt	2				
S1-28	スプリングワッシャ	Spring washer	2				
S1-22	ボールベアリング	Ball bearing	1				
S1-23	ボールベアリング	Ball bearing	1				
S1-24	オイルシール	Oil seal	1	↓	↓		
ギヤケース部総組立品			1				
S1-30	ギヤケース	Gear case	1				
S1-29	平行ピン	Pin	2				
S1-32	六角ボルト	Hexagon head bolt	2				
S1-33	スプリングワッシャ	Spring washer	2				
S1-31	ボールベアリング	Ball bearing	1		↓		
S1-37	ドラムシャフト	Drum shaft	1				
S1-39	ボールベアリング	Ball bearing	1				
S1-40	オイルシール	Oil seal	1				
S1-42	スナップリング	Snap ring	1				
S1-43	スナップリング	Snap ring	1				
S1-38	ボールベアリング	Ball bearing	2				
S1-41	オイルシール	Oil seal	1				
S1-45	スナップリング	Snap ring	1				
S1-35	ピニオンシャフト(2)	Pinion shaft (2)	1				
S1-44	カラー	Collar	1		↓		
S1-34	ギヤ(1)	Gear (1)	1				
S1-36	ギヤ(2)	Gear (2)	1				
S1-46	ピニオンシャフト(1)普通形低揚程	Pinion shaft (1)	1				
	普通形高揚程	Pinion shaft (1)	1				
	ローヘッド形低揚程	Pinion shaft (1)	1				
	ローヘッド形高揚程	Pinion shaft (1)	1				
	ダブルレール形低揚程	Pinion shaft (1)	1				
	ダブルレール形高揚程	Pinion shaft (1)	1				
	普通形18m揚程	Pinion shaft (1)	1	↓			

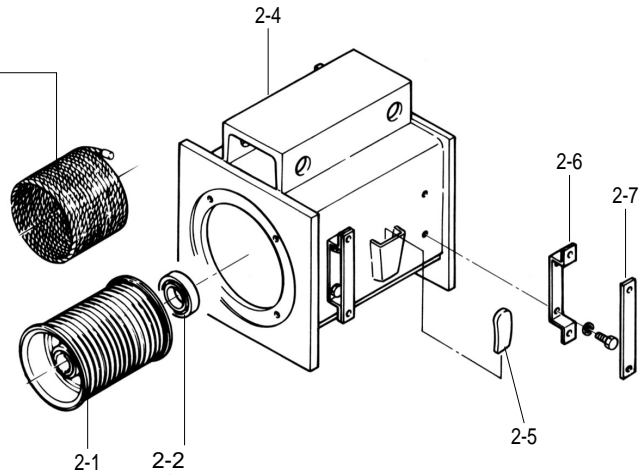
2-1 .ドラムケース / Drum Casing



- 普通形 / Ordinary Type
- 普通形 18 m揚程 / Ordinary Type(18m)

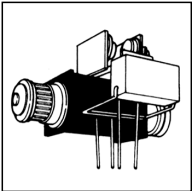
2-3
ワイヤロープ 6×37A種
Wire rope

定格荷重	低揚程	高揚程	普通形18m揚程
1t	8 × 14.5	8 × 26.5	8 × 38.5
2t	10 × 15.2	10 × 27.2	10 × 39.2
2.8t・3t	12.5 × 15.7	12.5 × 27.7	12.5 × 39.7



2-2
ボールベアリング
Ball bearing

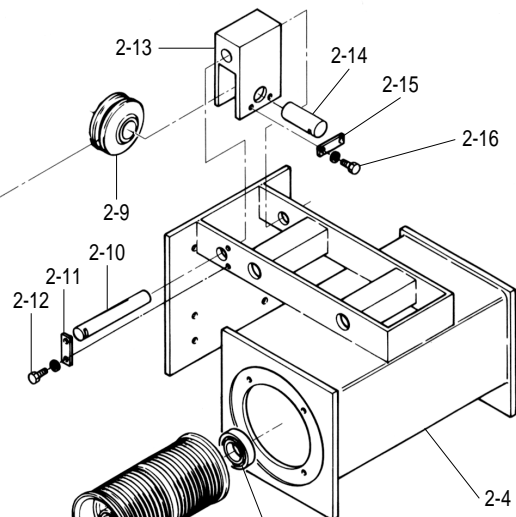
定格荷重	呼び番号
1t	6009ZZ
2t	6009ZZ
2.8t・3t	6013ZZ



- ローヘッド形 / Low Headroom Type

2-3
ワイヤロープ 1t 11号A種 2t, 2.8t, 3t 6×37A種
Wire rope

定格荷重	低揚程	高揚程
1t	5 × 35.7	5 × 53.2
2t	8 × 29.8	8 × 44.3
2.8t・3t	9 × 33.6	9 × 50.0

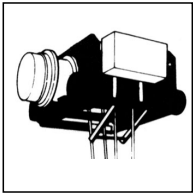


2-2
ボールベアリング
Ball bearing

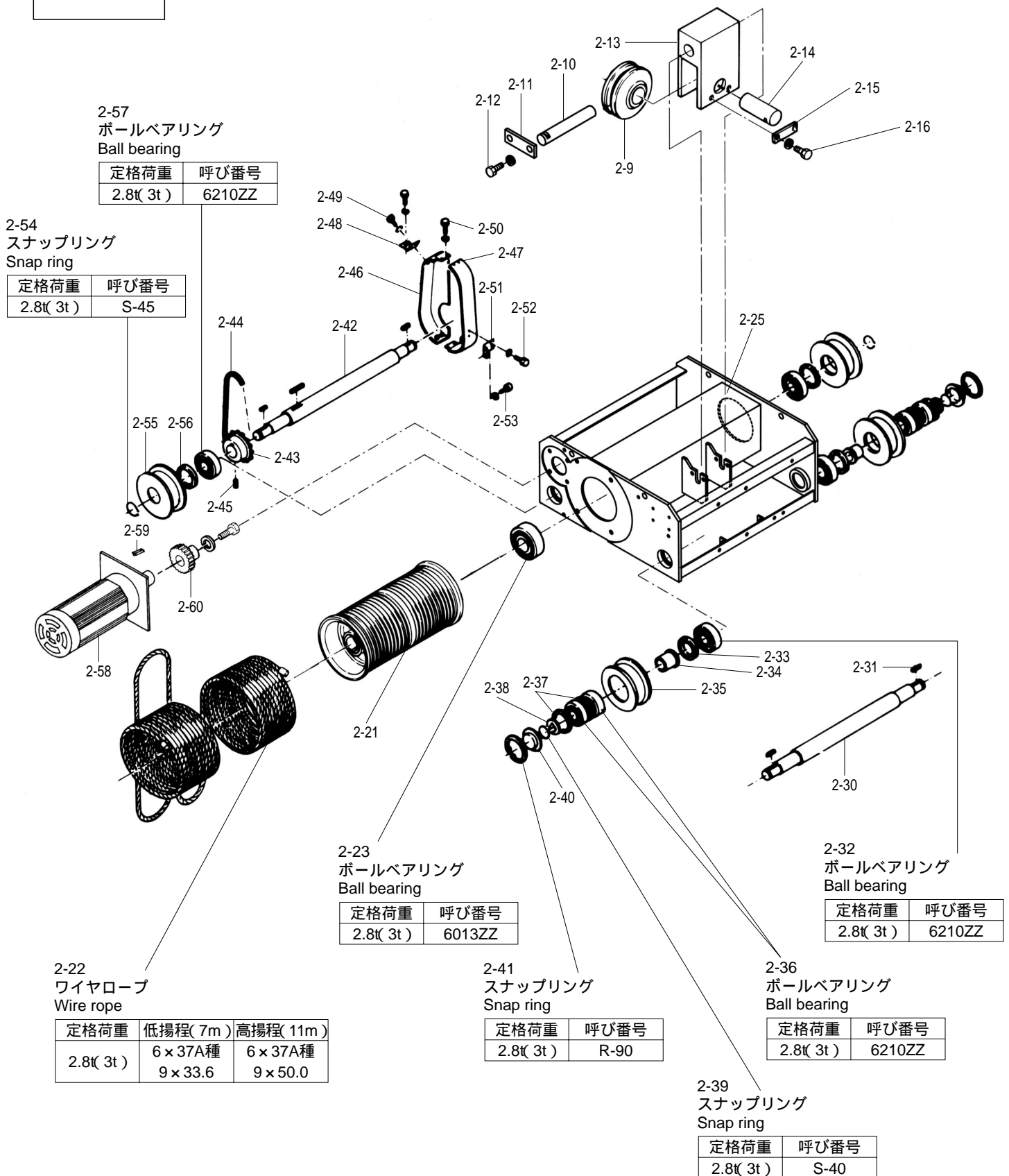
定格荷重	呼び番号
1t	6009ZZ
2t	6009ZZ
2.8t・3t	6013ZZ

NO.	部 品 名 称	Description	部 品 点 数 1 台 分	総 組	組 品 (1)	組 品 (2)	単 品
S2-1	ドラム 普通形 (低揚程)	Drum	1				
	普通形 (高揚程)	Drum	1				
	□-ヘッド形 (低揚程)	Drum	1				
	□-ヘッド形 (高揚程)	Drum	1				
	普通型18m揚程	Drum	1				
S2-2	ボールベアリング	Ball bearing	1				
S2-3	ワイヤロープ 普通形 (低揚程)	Wire rope	1				
	普通形 (高揚程)	Wire rope	1				
	□-ヘッド形 (低揚程)	Wire rope	1				
	□-ヘッド形 (高揚程)	Wire rope	1				
	普通型18m揚程	Wire rope	1				
S2-4	ドラムケース 普通形 (低揚程)	Drum case	1				
	普通形 (高揚程)	Drum case	1				
	□-ヘッド形 (低揚程)	Drum case	1				
	□-ヘッド形 (高揚程)	Drum case	1				
	普通形18m揚程	Drum case	1				
S2-5	ウエッジ	Wedge	1				
S2-6	スイッチケース取付座	Switch case holder ㉞	2				
S2-7	スイッチケース取付F.B.	Switch case holder ㉟	2				
S2-8	六角ボルト	Hexagon head bolt	4				
S2-9	エコライザーシーブ	Wire wheel	1				
S2-10	エコライザーシーブピン	Wire wheel pin	1				
S2-11	キー板	Key plate	1				
S2-12	キー板取付ボルト (S.W.付)	Key plate setting bolt	2				
S2-13	エコライザーシーブ受け金具	Wire wheel holder	1				
S2-14	エコライザーシーブ受け金具取付ピン	Wire wheel pin	1				
S2-15	キー板	Key plate	1				
S2-16	キー板取付ボルト (S.W.付)	Key plate setting bolt	2				

2-2 .ドラムケース / Drum Casing



●ダブルレール形 / Double Rail Type

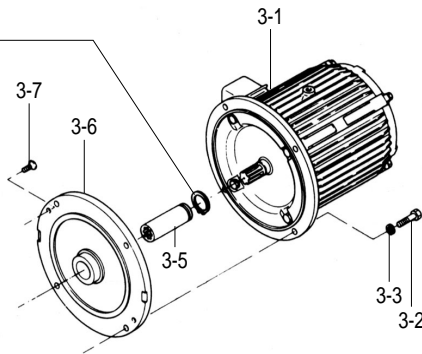


NO.	部 品 名 称	Description	部 品 点 数 1 台 分	総 組	組 品 (1)	組 品 (2)	単 品
S2-21	ドラム ダブルレール形 (低揚程)	Drum	1				
	ダブルレール形 (高揚程)	Drum	1				
S2-25	ドラムケース ダブルレール形 (低揚程)	Drum case	1				
	ダブルレール形 (高揚程)	Drum case	1				
S2-22	ワイヤロープ (低揚程)	Wire rope	1				
	(高揚程)	Wire rope	1				
S2-23	ボールベアリング	Ball bearing	1				
S2-9	エコライザーシーブ	Equalizer sheave	1				
S2-10	エコライザーシーブ受け金具取付ピン	Equalizer sheave pin	1				
S2-11	キー板	Key plate	1				
S2-12	キー板取付ボルト (S.W.付)	Key plate setting bolt	2				
S2-13	エコライザーシーブ受け金具	Equalizer sheave holder	1				
S2-14	エコライザーシーブ取付ピン	Equalizer sheave pin	1				
S2-15	キー板	Key plate	1				
S2-16	キー板取付ボルト (S.W.付)	Key plate setting bolt	2				
S2-30	トロリーシャフト (従動側)(低揚程)	Trolley shaft (idle side)	1				
	トロリーシャフト (従動側)(高揚程)	Trolley shaft (idle side)	1				
S2-31	片丸キー	Key	2				
S2-32	ボールベアリング	Ball bearing	2				
S2-33	カラー	Collar	2				
S2-34	偏心ブッシュ	Eccentric bushing	2				
S2-35	トロリーホイール	Trolley wheel	2				
S2-36	ボールベアリング	Ball bearing	4				
S2-37	カラー	Collar	6				
S2-38	偏心抜け止カバー	Cover for eccentric bushing	2				
S2-39	スナップリング	Snap ring	2				
S2-40	ベアリングカバー	Bearing cover	2				
S2-41	スナップリング	Snap ring	2				
S2-42	トロリーシャフト (駆動側)(低揚程)	Trolley shaft(traveling side)	1				
	トロリーシャフト (駆動側)(高揚程)	Trolley shaft(traveling side)	1				
S2-43	スプロケット	Sproket	1				
S2-44	チェーン	Chain	1				
S2-45	止めネジ	Setting screw	1				
チェーンカバー組立品							
S2-46	チェーンカバー (A)	Chain cover (A)	1				
S2-47	チェーンカバー (B)	Chain cover (B)	1				
S2-48	チェーンカバー取付金具	Chain cover holder	1				
S2-49	取付ボルト	Setting bolt for chain cover	2				
S2-50	チェーンカバーセットボルト	Setting bolt for chain cover	4				
S2-51	チェーンカバー取付金具	Chain cover holder	1				
S2-52	取付ボルト	Setting bolt for chain cover	2				
S2-53	取付ボルト	Setting bolt for chain cover	2				
S2-54	スナップリング	Snap ring	2				
S2-55	トロリーホイール	Trolley wheel	2				
S2-56	カラー	Collar	2				
S2-57	ボールベアリング	Ball bearing	2				
S2-58	減速機モータ [高速]	Gear motor	1				
	[低速]	Gear motor	1				
S2-59	キー	Key	1				
S2-60	トロリピニオン	Trolley pinion	1				

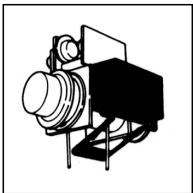
3 .巻上モータ / Hoisting Motor

3-4
スナップリング
Snap ring

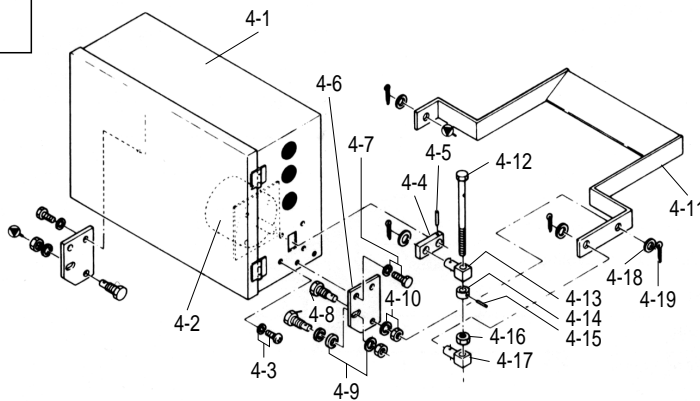
定格荷重	呼び番号
1t	S25
2t	S25
2.8t・3t	S25



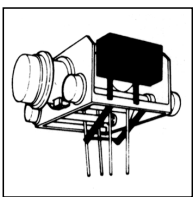
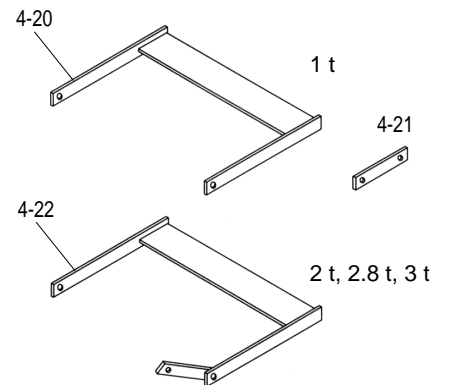
4 .リミットスイッチ / Limit Switch



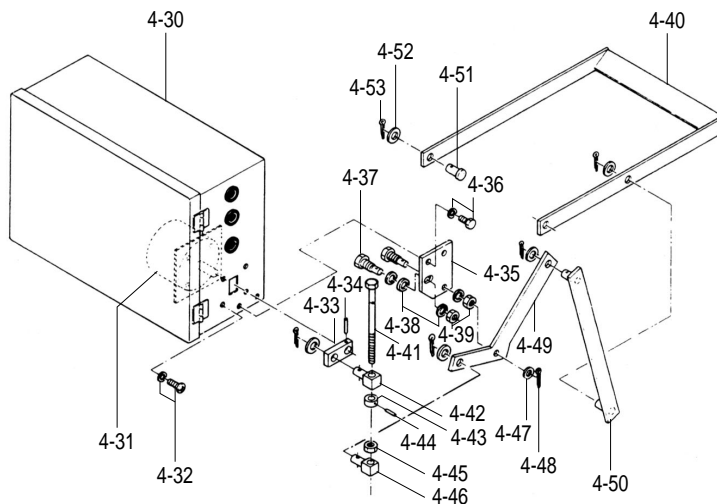
- 普通形 / Ordinary Type
- 普通形 18 m 揚程 / Ordinary Type (18 m)



- □-ヘッド形
Low Headroom Type



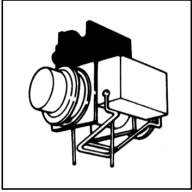
- ダブルレール形 / Double Rail Type



NO.	部 品 名 称	Description	部 品 点 数 1 台 分	総 組	組 品 (1)	組 品 (2)	単 品
S形ホイスト用巻上モータ							
S3-6	中間ブラケット	Medium bracket	1		↓		
S3-7	十字穴付皿小ネジ	Screw	2		↓		
S3-5	スプラインカップリング	Spline coupling	1		↓		
S3-4	スナップリング	Snap ring	1		↓		
S3-1	モータ	Motor	1		↓		
S3-2	六角ボルト	Hexagon head bolt	4		↓		
S3-3	スプリングワッシャ	Spring Washer	4		↓		

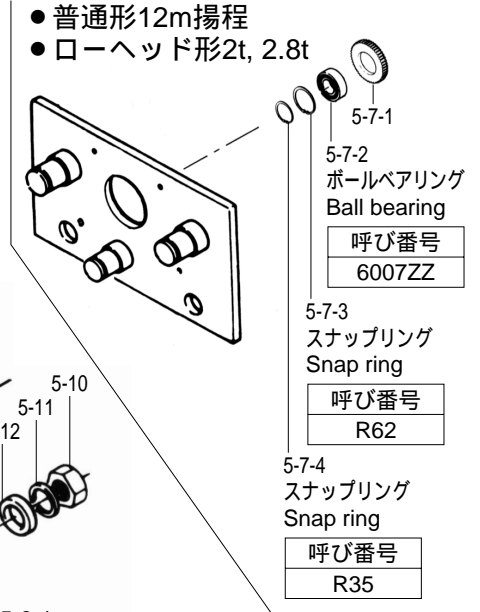
NO.	部 品 名 称	Description	部 品 点 数 1 台 分	総 組	組 品 (1)	組 品 (2)	単 品
マグネットスイッチ総組立品			1				
S4-1 (4-30)	スイッチケース	Magnetic switch case	1				
	マグネットスイッチ (巻上用)	Magnetic switch	1				
	マグネットスイッチ (横行用)	Magnetic switch	1				
	マグネットスイッチ (巻上ブレーキ用, 400V, 200Vの2tのみ)	Magnetic switch	1				
	操作用トランス400 / 100V	Trans former	1				
	操作用トランス400 / 100V	Trans former	1				
	ブレーキユニット	Brake unit	1				
S4-2 (4-31)	リミットスイッチ (ゴムパッキン付)	Limit switch	1				
S4-3 (4-32)	取り付けビス (S.W付)	Setting bolt	4				
リミットレバー部組立品			1				
S4-4 (4-33)	回転アーム	Rotation arm	1				
S4-5 (4-34)	スプリングピン	Spring pin	1				
S4-6 (4-35)	リミットレバー取付板	Limit lever setting plate	2				
S4-7 (4-36)	リミットレバー取付板取付ボルト (S.W付)	Setting bolt	4				
S4-8 (4-37)	リミットレバーピン (S.W付)	Limit lever pin	3				
S4-9 (4-38)	平座金	Plain washer	2				
S4-10 (4-39)	六角ナット (S.W付)	Nut	3				
S4-12 (4-41)	調整ボルト	Adjusting bolt	1				
S4-13 (4-42)	ブロック (1)	Block (1)	1				
S4-14 (4-43)	カラー	Collar	1				
S4-15 (4-44)	スプリングピン	Spring pin	1				
S4-16 (4-45)	ロックナット	Lock nut	1				
S4-17 (4-46)	ブロック (2)	Block (2)	1				
S4-11	リミットレバー (普通形)	Limit lever	1				
S4-20	リミットレバー (ローヘッド形)	Limit lever	1				
S4-21	連結金具 (ローヘッド形・1t)	Linkage	1		↓		
S4-22	リミットレバー (ローヘッド形・2t以上)	Limit switch lever	1				
S4-40	リミットレバー (ダブルレール形)	Limit lever	1				
S4-18 (4-47)	平座金	Plain washer	3				
S4-19 (4-48)	割りピン	Split pin	3	↓	↓		
S4-49	アーム	Arm	1				
S4-50	連結金具	Linkage	1				
S4-51	レバー取付ピン	Setting pin	2				
S4-18	平座金	Plain washer	2				
S4-19	割りピン	Split pin	2				↓

5-1 .電動トロリ(Aタイプ) / Motor Trolley(TYPE A)



- 普通形 / Ordinary Type
- ローヘッド形 / Low Headroom Type
- 普通形18m揚程 / Ordinary Type(18m)

- 普通形12m揚程
- ローヘッド形2t, 2.8t



5-6
スナップリング
Snap ring

定格荷重	呼び番号
1t	S35
2t	S35
2.8t・3t	S35

5-5
ボールベアリング
Ball bearing

定格荷重	呼び番号
1t	6207ZZ
2t	6207ZZ
2.8t・3t	6207ZZ

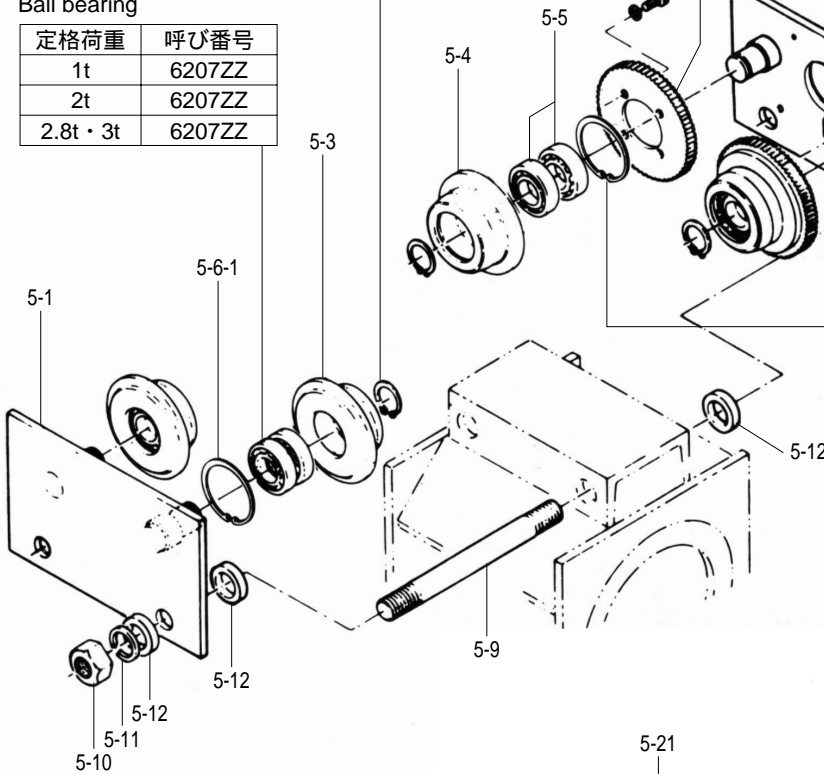
5-7-2
ボールベアリング
Ball bearing
呼び番号
6007ZZ

5-7-3
スナップリング
Snap ring
呼び番号
R62

5-7-4
スナップリング
Snap ring
呼び番号
R35

5-6-1
スナップリング
Snap ring

定格荷重	呼び番号
1t	R72
2t	R72
2.8t・3t	R72



5-15
ボールベアリング
Ball bearing

定格荷重	呼び番号
1t	6905ZZ
2t	6905ZZ
2.8t・3t	6905ZZ

5-28
スナップリング
Snap ring

定格荷重	呼び番号
1t	S63
2t	S63
2.8t・3t	S63

5-22
ボールベアリング
Ball bearing

定格荷重	呼び番号
1t	6203ZZ
2t	6203ZZ
2.8t・3t	6203ZZ

● 特殊高揚程形

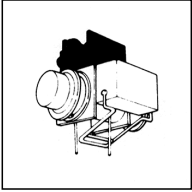
2t, 2.8tの18m揚程のホイストには、横行板の両側に横行モータが付いています。
その場合、横行板各々に、トロリホイール(ギヤ付, ギヤ無)が1個ずつ付いています。

NO.	部 品 名 称	Description	部 品 点 数 1 台 分	総 組	組 品 (1)	組 品 (2)	単 品
横行板（従動側）組立品			1				
S5-1	横行板（従動側）	Side plate (idle side)	1				
トロリホイール組立品（従動側）			2				
S5-3	トロリホイール	Trolley wheel (idle side)	2				
S5-5	ボールベアリング	Ball bearing	4				
S5-6-1	スナップリング	Snap ring	2				
S5-6	スナップリング	Snap ring	2		↓	↓	
横行板（駆動側）組立品			1				
S5-2	横行板（駆動側）	Side plate (gear side)	1				
トロリホイール組立品（駆動側）			2				
S5-4	トロリホイール	Trolley wheel (gear side)	2				
S5-5	ボールベアリング	Ball bearing	4				
S5-6-1	スナップリング	Snap ring	2				
S5-7	トロリギヤ	Trolley gear	2				
S5-8	六角ボルト（S.W付）	Hexagon head bolt	8				
S5-6	スナップリング	Snap ring	2		↓	↓	
S5-7-1	中間ギヤ	Medium gear	1				
S5-7-2	ボールベアリング	Ball bearing	1				
S5-7-3	スナップリング	Snap ring	1				
S5-7-4	スナップリング	Snap ring	1				
S5-9	横行本体取付ボルト	Setting bolt for trolley	2				
S5-10	六角ナット	Nut	4				
S5-11	スプリングワッシャー	Spring Washer	4				↓
S5-12	レール幅調整カラー	Adjusting collar for wheel width	8 1台分				
横行モータ組立品（高速）			1 (2)				
横行モータ組立品（低速）			1 (2)				
S5-13	モータフランジ	Motor flange	1 (2)				
S5-14	六角ボルト（S.W付）	Hexagon head bolt	4 (8)				
S5-15	ボールベアリング	Ball bearing	1 (2)				
S5-16	モータシャフト（ロータ付）	Motor shaft with rotor	1 (2)				
S5-17	モータケース（ステータ付）	Motor case (with stator)	1 (2)				
S5-20	端子箱カバー（パッキン付）	Terminal box cover	1 (2)				
S5-21	取付ボルト（S.W付）	Bolt	4 (8)				
S5-22	ボールベアリング	Ball bearing	1 (2)				
S5-23	ブレーキケース	Brake case	1 (2)				
S5-24	六角穴付ボルト	Hexagon head bolt	4 (8)				
S5-27	片丸キー	Single end round key	1 (2)				
S5-28	スナップリング	Snap ring	1 (2)				
S5-29	ブレーキカバー	Brake cover	1 (2)				
S5-30	取付ビス（S.W付）	Setting screw	3 (6)				
S5-18	直流ブレーキユニット	D.C.Brake unit	1 (2)				
S5-19	取付ビス（S.W付）	Setting screw	4 (8)				↓
S5-25	直流電磁ブレーキ	D.C.electromagnetic brake	1 (2)				
S5-26	取付ビス（S.W付）	Setting screw	4 (8)		↓	↓	

S5-7-1中間ギヤは、普通形高揚程とローヘッド形(2t, 2.8t, 3t)にのみ付いています。

()内は特殊高揚程の場合

5-2 .電動トロリ(Cタイプ) / Motor Trolley(TYPE C)



- 普通形 / Ordinary Type (1t ~ 2.8t, 3t)
- ローヘッド形 / Low Headroom Type (1t ~ 2.8t, 3t)

5-4
ボールベアリング
Ball bearing

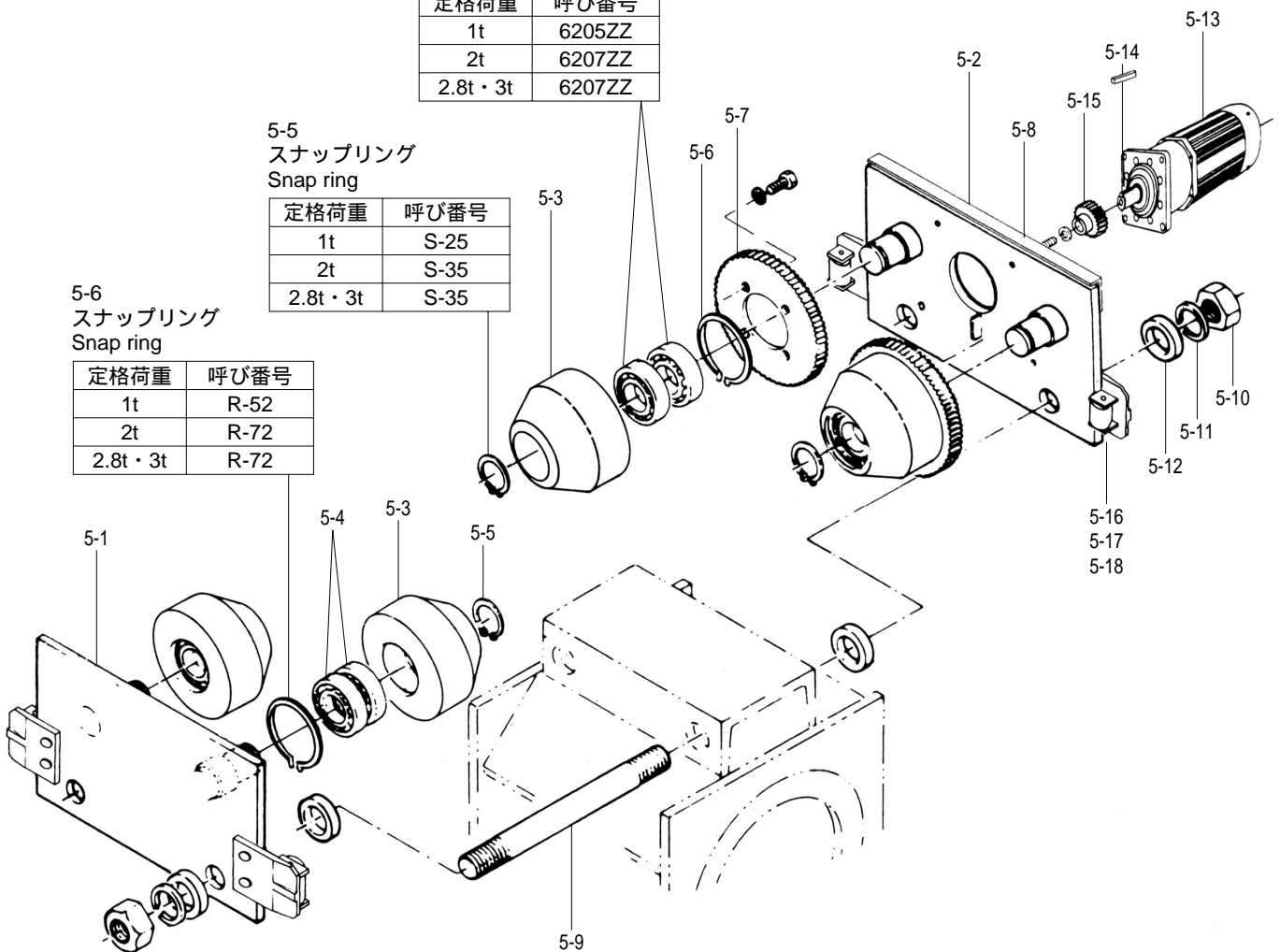
定格荷重	呼び番号
1t	6205ZZ
2t	6207ZZ
2.8t・3t	6207ZZ

5-5
スナップリング
Snap ring

定格荷重	呼び番号
1t	S-25
2t	S-35
2.8t・3t	S-35

5-6
スナップリング
Snap ring

定格荷重	呼び番号
1t	R-52
2t	R-72
2.8t・3t	R-72



NO.	部品名称	Description	部品点数 1台分	総組	組品 (1)	組品 (2)	単品
横行板（従動側）組立品			1				
S5-1	横行板（従動側）	Side plate (idle side)	1				
サイドローラ組立品			2				
SC5-16	サイドローラ	Side roller	2				
SC5-17	サイドローラピン（ロールピン付）	Side roller pin	2				
SC5-18	取り付け金具	Side roller holder	2			↓	
トロリホイール組立品			2				
SC5-3	トロリホイール	Trolley wheel	2				
SC5-4	ボールベアリング	Ball bearing	4				
SC5-5	スナップリング	Snap ring	2	↓	↓		
SC5-6	スナップリング	Snap ring	2				
横行板（駆動側）組立品			1				
SC5-2	横行板（駆動側）	Side plate (gear side)	1				
サイドローラ組立品			2				
SC5-16	サイドローラ	Side roller	2				
SC5-17	サイドローラピン（ロールピン付）	Side roller pin	2				
SC5-18	取り付け金具	Side roller holder	2			↓	
トロリホイール組立品			2				
SC5-3	トロリホイール	Trolley wheel	2				
SC5-7	トロリギヤ	Trolley gear	2				
SC5-4	ボールベアリング	Ball bearing	4				
SC5-5	スナップリング	Snap ring	2		↓		
SC5-6	スナップリング	Snap ring	2				
SC5-8	防塵カバー	Cover	1	↓			
SC5-13	減速機モータ（高速）	Gear motor	1				
SC5-13	減速機モータ（低速）	Gear motor	1				
SC5-14	キー	Key	1	↓			
SC5-15	トロリーピニオン	Trolley pinion	1				
SC5-9	横行本体取り付けボルト	Setting bolt for trolley	2				
SC5-10	六角ナット	Nut	4				
SC5-11	スプリングワッシャー	Spring washer	4			↓	
SC5-12	レール幅調整カバー	Adjusting collar for wheel width	8				

6 .フックブロック / Hook Block (1t ~ 2.8t , 3t)

● 普通形 / Ordinary Type

6-3
ボールベアリング
Ball bearing

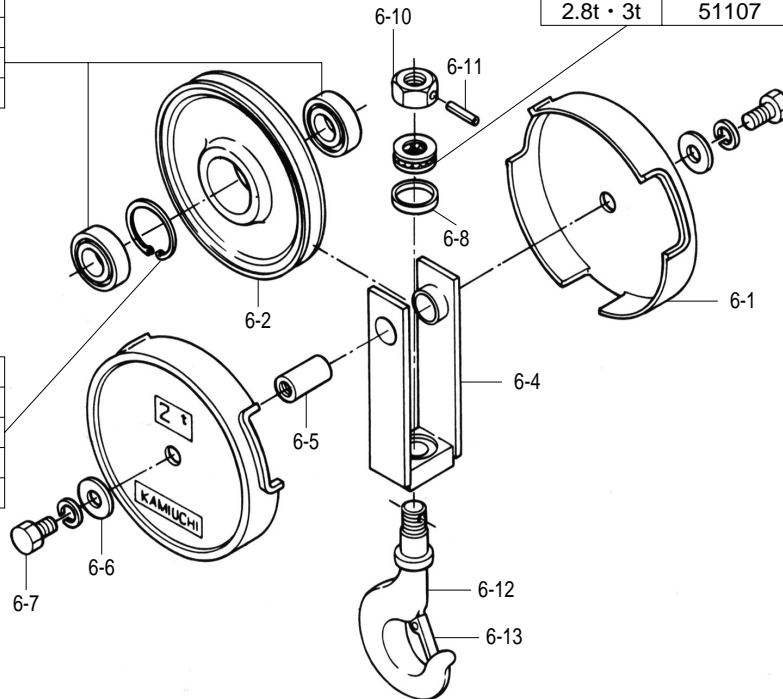
定格荷重	呼び番号
1t	6205ZZ
2t	6207ZZ
2.8t・3t	6208ZZ

6-9
スラストベアリング
Thrust bearing

定格荷重	呼び番号
1t	51104
2t	51105
2.8t・3t	51107

6-14
スナップリング
Snap ring

定格荷重	呼び番号
500kg	R47
1t	R52
2t	R72
2.8t・3t	R90



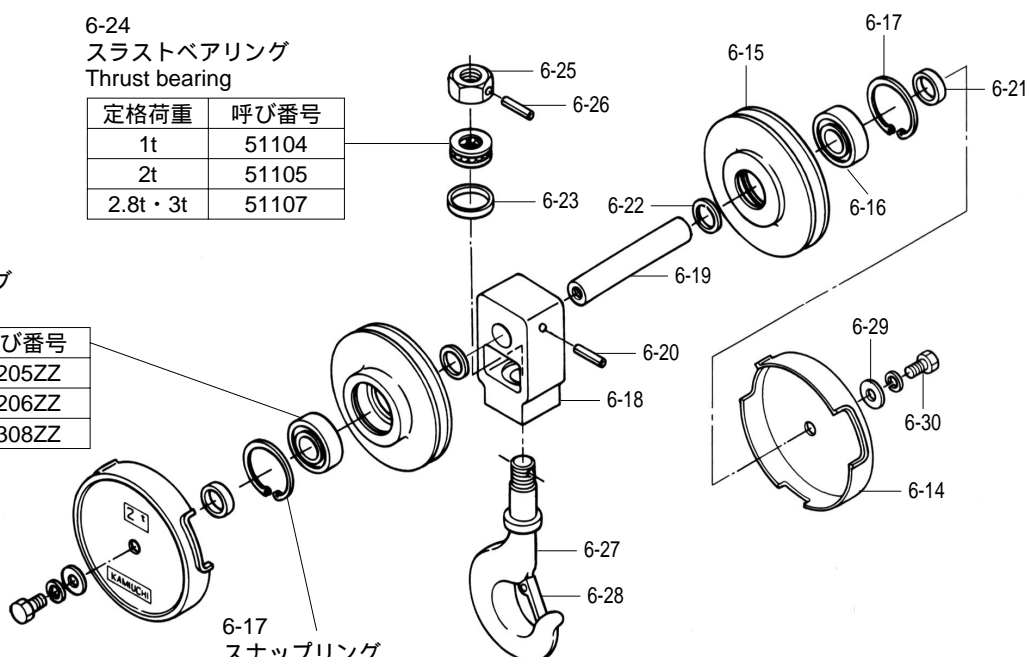
- ローヘッド形 / Low Headroom Type
- ダブルレール形 / Double Rail Type

6-24
スラストベアリング
Thrust bearing

定格荷重	呼び番号
1t	51104
2t	51105
2.8t・3t	51107

6-16
ボールベアリング
Ball bearing

定格荷重	呼び番号
1t	6205ZZ
2t	6206ZZ
2.8t・3t	6308ZZ



6-17
スナップリング
Snap ring

定格荷重	呼び番号
1t	R52
2t	R62
2.8t・3t	R90

NO.	部品名称	Description	部品点数 1台分	総組	組品 (1)	組品 (2)	単品
フックブロック総組立品(1車)			1				
S6-1	シーブカバー	Sheave cover	2				
シーブ組立品			1				
S6-2	シーブ	Sheave	1		↓		
S6-3	ボールベアリング	Ball bearing	2				
S6-4	トラニオン	Trunnion	1				
S6-5	シーブピン	Sheave pin	1				
S6-6	ワッシャ	Washer	2				
S6-7	六角ボルト(S.W.付)	Hexagon head bolt	2				
S6-8	ベアリングカバー	Bearing cover	1				
S6-9	スラストベアリング	Thrust bearing	1				
S6-10	ナット	Nut	1				
S6-11	スプリングピン	Spring pin	1				
S6-12	フック	Hook	1				
S6-13	外れ止め	Safety latch	1				
S6-14	スナップリング	Snap ring	1	↓			
フックブロック総組立品(2車)			1				
S6-14	シーブカバー	Sheave cover	2				
シーブ組立品			1				
S6-15	シーブ	Sheave	2		↓		
S6-16	ボールベアリング	Ball bearing	2				
S6-17	スナップリング	Snap ring	2				
S6-18	トラニオン	Trunnion	1				
S6-19	シーブピン	Sheave pin	1				
S6-20	スプリングピン(1)	Spring pin(1)	1				
S6-21	カラー(1)	Collar(1)	2				
S6-22	カラー(2)	Collar(2)	2				
S6-23	ベアリングカバー	Bearing cover	1				
S6-24	スラストベアリング	Thrust bearing	1				
S6-25	ナット	Nut	1				
S6-26	スプリングピン(2)	Spring pin(2)	1				
S6-27	フック	Hook	1				
S6-28	外れ止め	Safety latch	1				
S6-29	ワッシャ	Washer	2				
S6-30	六角ボルト(S.W.付)	Hexagon head bolt	2	↓			

7.押しボタンスイッチ / Push Button Switch

部品名称	Description	部品点数1台分	総組	組品(1)	組品(2)	単品
6点押釦組立品		1				
6点押釦スイッチ		1		↓		
キャブタイヤ(低揚程)		1				
(高揚程)		1				
(18m)		1		↓		
4点押釦組立品		1				
4点押釦スイッチ		1		↓		
キャブタイヤ(低揚程)		1				
(高揚程)		1				
(18m)		1		↓		
2点押釦組立品		1				
2点押釦スイッチ		1		↓		
キャブタイヤ(低揚程)		1				
(高揚程)		1				
(18m)		1		↓		

アフターサービスについて

部品が必要になったときや、修理が必要になった場合は、次の要領で当社あるいは当社指定サービス店にご連絡下さい。

部品を購入される時

ホイストの形式・製造番号およびパーツカタログによる部品番号・部品名称・数量をお知らせ下さい。

修理などで連絡される時

仕様銘板（ホイスト本体に付いています。）又は注意銘板（押しボタンスイッチに付いています。）に表示している形式名・製造番号をお知らせください。

ホイストが到着しましたら、記入しておいて下さい。
修理等、アフターサービス時に必要になります。

ホイスト形式	
製造番号	



予告なく仕様を変更することがあります。

株式会社 神内電機製作所

本 社 〒532-0027
大阪市淀川区田川2-5-31
Tel(06)6301-6751 Fax(06)6308-0389
東京支店 〒342-0050
埼玉県吉川市栄町1554-1
Tel(048)984-6881 Fax(048)984-6884
土浦駐在所 〒300-0812
茨城県土浦市下高津1-19-39
Tel(029)822-3421 Fax(029)822-6431
名古屋営業所 〒456-0018
名古屋市熱田区新尾頭3-1-17
Tel(052)681-1741 Fax(052)671-2244
北陸営業所 〒939-8015
富山市中川原168
Tel(076)422-3713 Fax(076)492-2832

滋賀営業所 〒525-0066
滋賀県草津市矢橋町1163-27
Tel(077)562-8730 Fax(077)562-8731
大阪支店 〒532-0027
大阪市淀川区田川2-5-31
Tel(06)6308-3861 Fax(06)6308-0389
特機営業所 〒532-0027
大阪市淀川区田川2-5-31
Tel(06)6301-6753 Fax(06)6308-5089
綾部駐在所 〒623-0045
京都府綾部市高津町遠所1
Tel(0773)42-2008 Fax(0773)42-6551
広島駐在所 〒733-0005
広島市西区三滝町5-8-102
Tel(082)230-7887 Fax(082)230-7889

広島営業所 〒735-0004
広島県安芸郡府中町山田3-13-14
Tel(082)285-7961 Fax(082)285-7980
部品センター 〒623-0045
京都府綾部市高津町遠所1
Tel(0773)42-3567 Fax(0773)42-6551
綾部工場 〒623-0045
京都府綾部市高津町遠所1
Tel(0773)42-1270 Fax(0773)42-6551
東京製造・工事 〒342-0050
埼玉県吉川市栄町1554-1
Tel(048)982-7080 Fax(048)982-8966

URL <http://www.kamiuchi.co.jp/>
E-mail oshi@kamiuchi.co.jp(大阪)
toshi@kamiuchi.co.jp(東京)