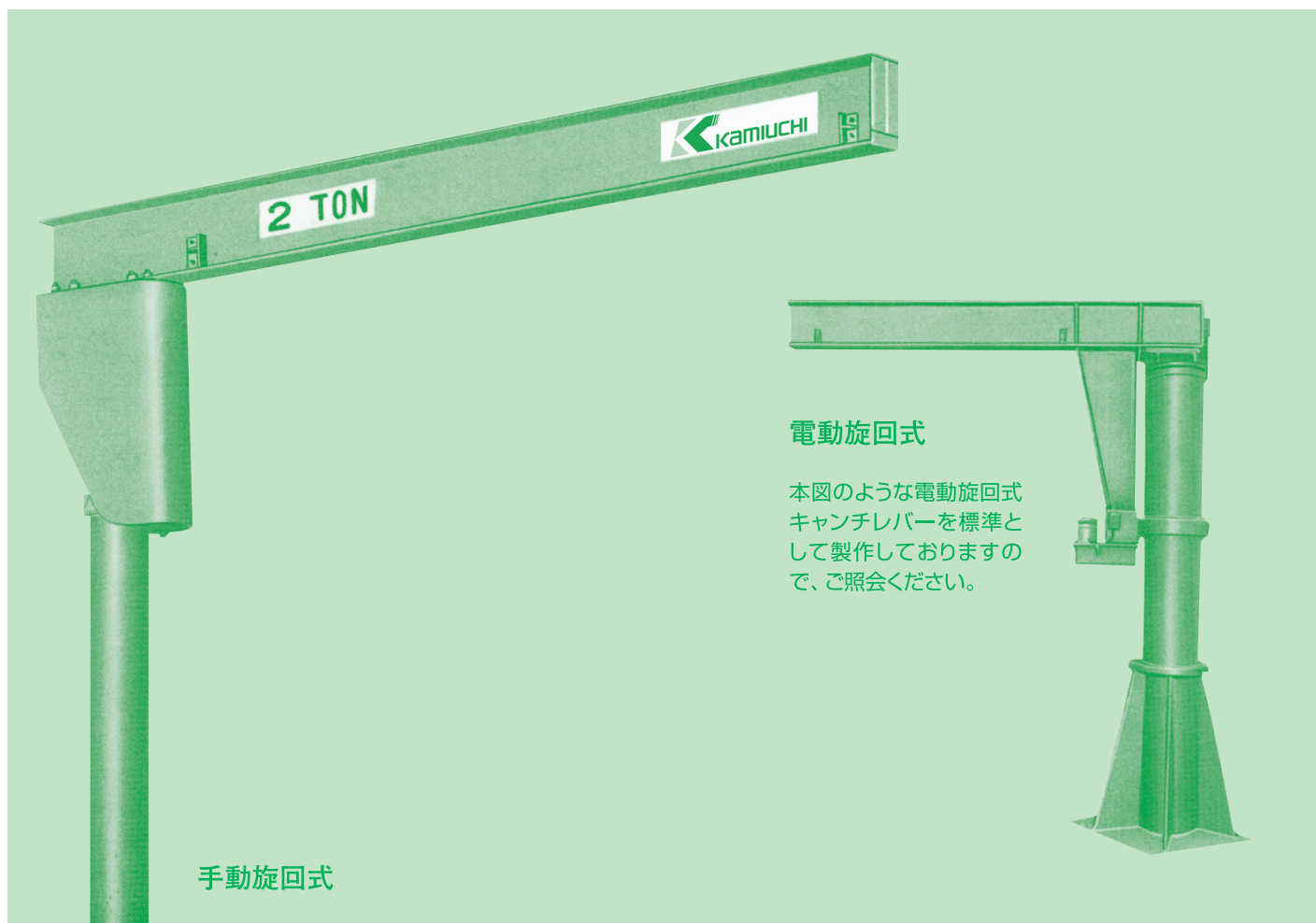


# キャンチレバー

手動旋回式 0.25, 0.5, 1, 2t



手動旋回式

## 電動旋回式

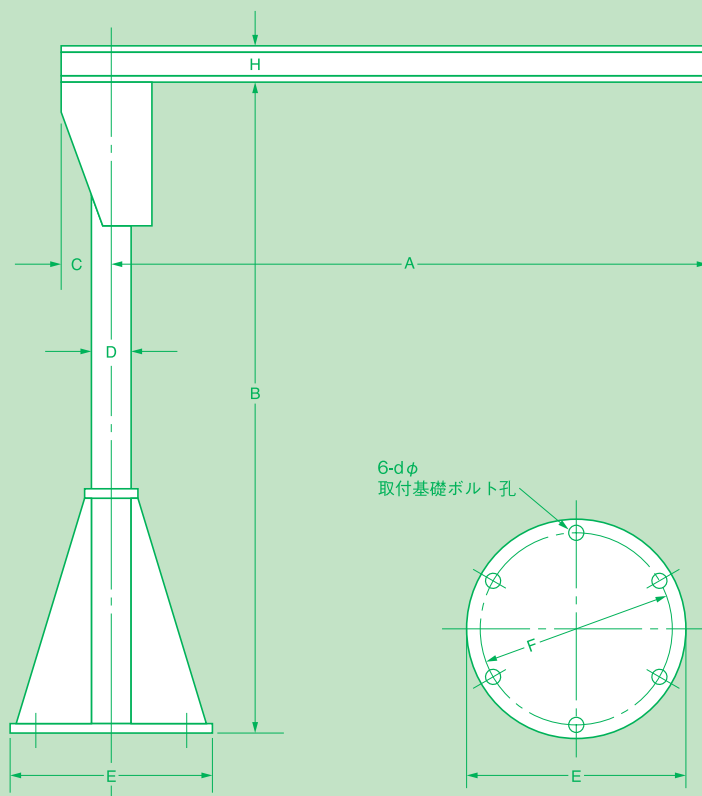
本図のような電動旋回式  
キャンチレバーを標準と  
して製作しておりますの  
で、ご照会ください。

## シンプル設計が使い易さと安全作業をお約束します。

- 本機はすべて鋼鉄製で、頑丈な支柱に支えられ、ジブは360度自由に回転できます。
- 可動部にはすべてボールベアリングを使用していますから、全荷重の場合でも1人で軽く、安全に操作ができます。
- 本機に神内ホイストを併用いたしますと、その能力は最大限に発揮できます。
- 据付け面積は極めて小さくてすみ、取付けはアンカボルトで簡単に確実・堅牢にできます。

シンプル設計が使い易さを生み出しました。  
カミウチホイストを併用すれば、さらに効果的です。

■手動旋回式



容 量 (kg)	寸 法 (mm)								概略質量 (kg)
	A	B	C	D	E	F	H	d	
250	2500	2700	220	6½"	850	760	150 × 75 × 5.5	φ28	330
	2500	3700	220	6½"	850	760	150 × 75 × 5.5	φ28	360
	3700	3700	300	8½"	850	760	200 × 100 × 7	φ28	520
500	2500	2700	220	6½"	850	760	200 × 100 × 7	φ28	360
	3700	3700	300	8½"	850	760	250 × 125 × 7.5	φ28	570
	4300	3700	350	10½"	1070	920	250 × 125 × 7.5	φ35	850
1000	2500	2700	300	8½"	850	760	250 × 125 × 10	φ28	530
	3700	3700	350	10½"	1070	920	300 × 150 × 10	φ35	930
2000	2500	2700	350	10½"	1070	920	300 × 150 × 10	φ35	880

(概略質量にはアンカボルトは含まない)

※予告なく仕様を変更することがあります。

株式会社 神内電機製作所

●取扱い店

本 社 〒532-0027 大阪市淀川区田川2-5-31  
Tel.06-6301-6751 Fax.06-6308-0389

東京支店 Tel.03-6402-4525 綾部駐在所 Tel.0773-42-2008  
土浦駐在所 Tel.029-822-3421 広島営業所 Tel.082-230-7887  
名古屋営業所 Tel.052-681-1741 部品センター Tel.0773-42-3567  
北陸営業所 Tel.076-422-3713 綾部工場 Tel.0773-42-1270  
滋賀営業所 Tel.077-562-8730 埼玉サ-ビスセンター Tel.048-982-7080  
大阪支店 Tel.06-6308-3861

URL <http://www.kamiuchi.co.jp/>

E-mail [oshi@kamiuchi.co.jp](mailto:oshi@kamiuchi.co.jp) (大阪) [toshi@kamiuchi.co.jp](mailto:toshi@kamiuchi.co.jp) (東京)